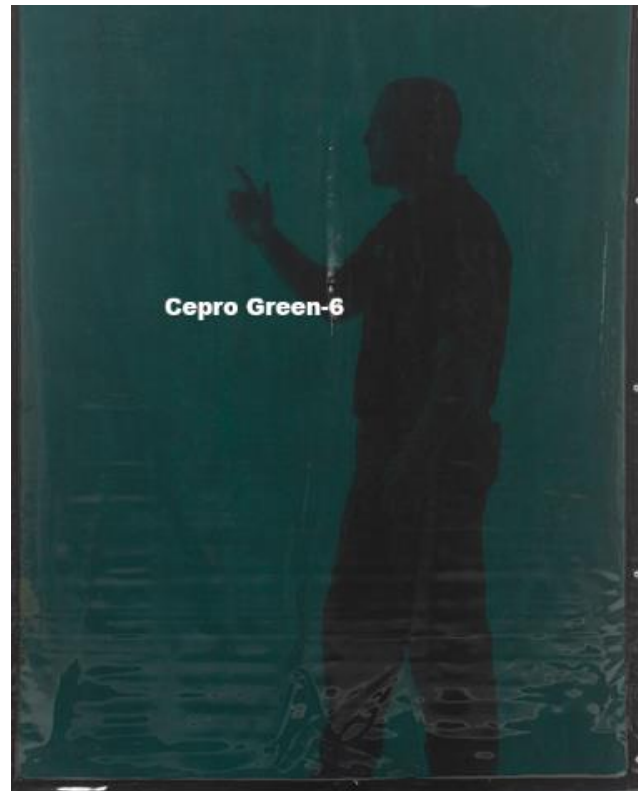
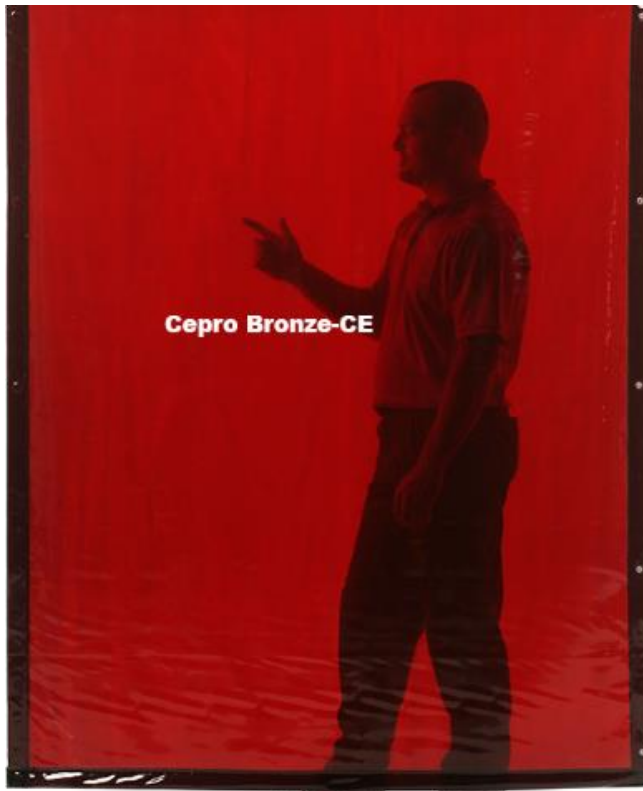




Cepro Orange-CE

ZULTNER –
CEPRO
Lieferprogramm

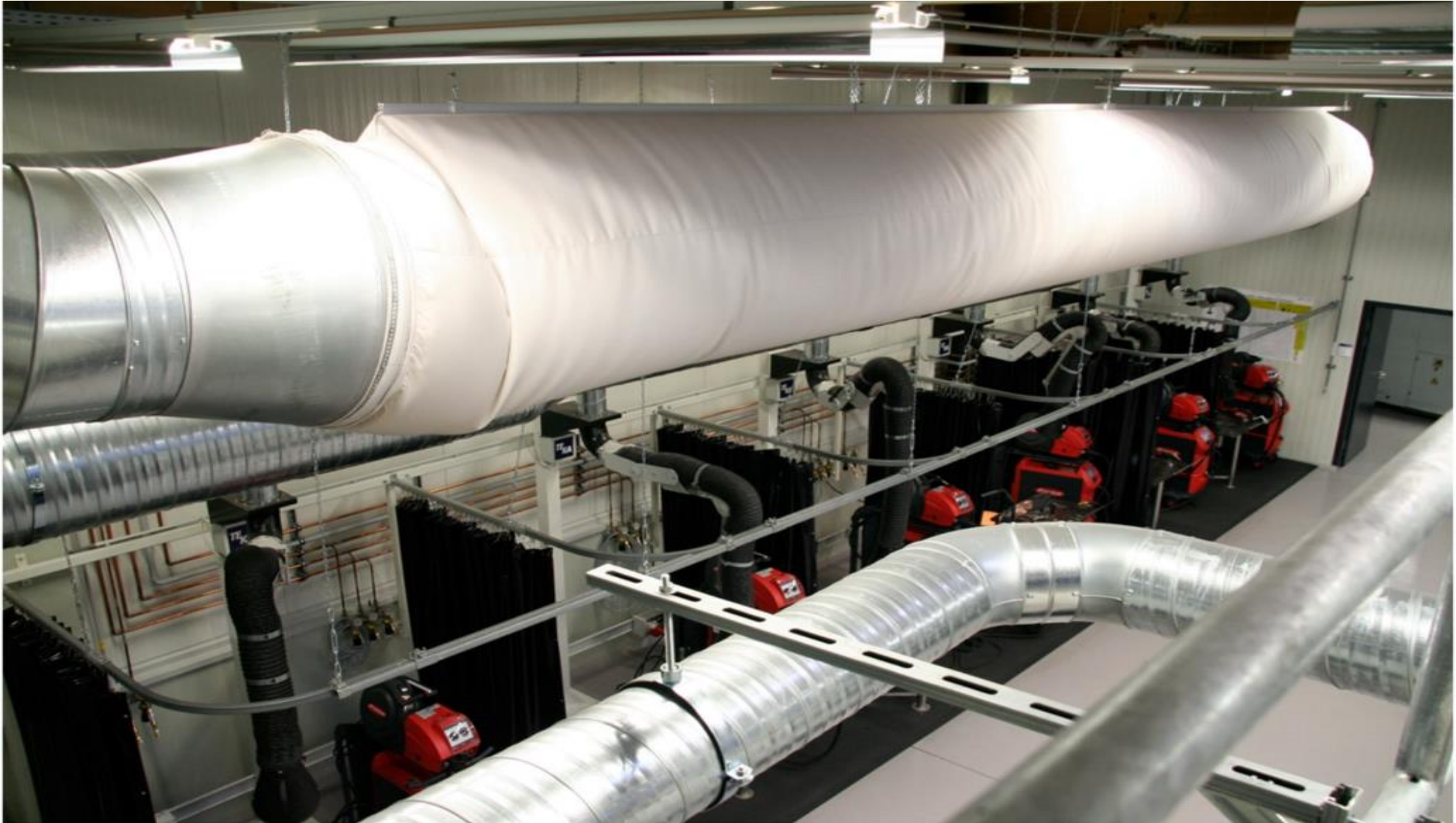


Cepro Schweissvorhänge und Lamellen bieten Schutz auf dem Gebiet der Schweißlichtfiltration. All diese Vorhänge filtern schädliche Strahlungen heraus. Cepro Schweissvorhänge bieten Filterung schädlicher ultravioletter (UV-)Strahlung und des gerade noch sichtbaren Blaulichts.







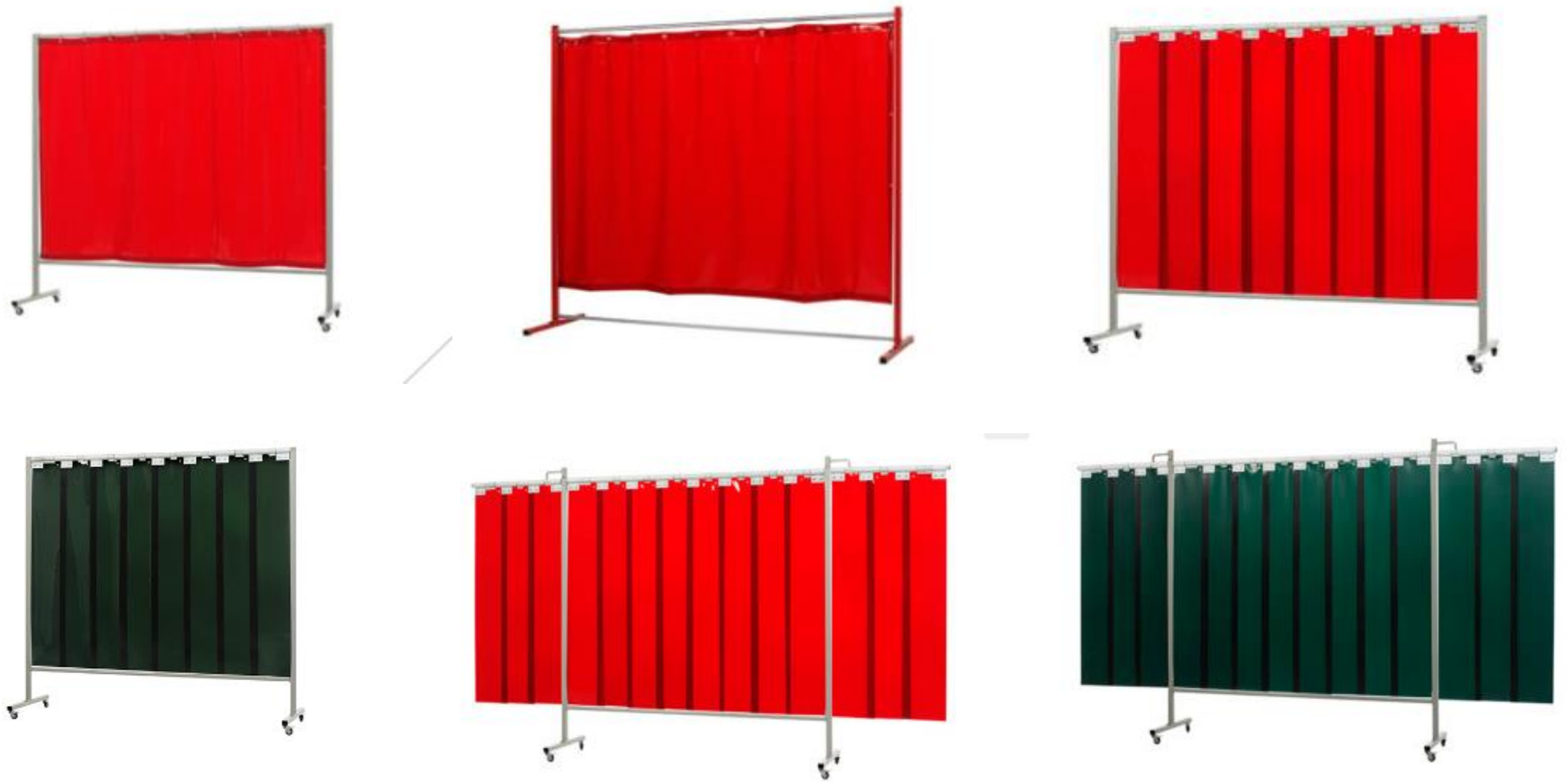


**CEPRO Schweißlamellen
transparent 300x3 mm Rolle 50m
26.20.03.0050**



**CEPRO Impact Schutzplatte nach
Maß Bronze 500 x 350 x 3 mm für
Vorführschweißstisch**



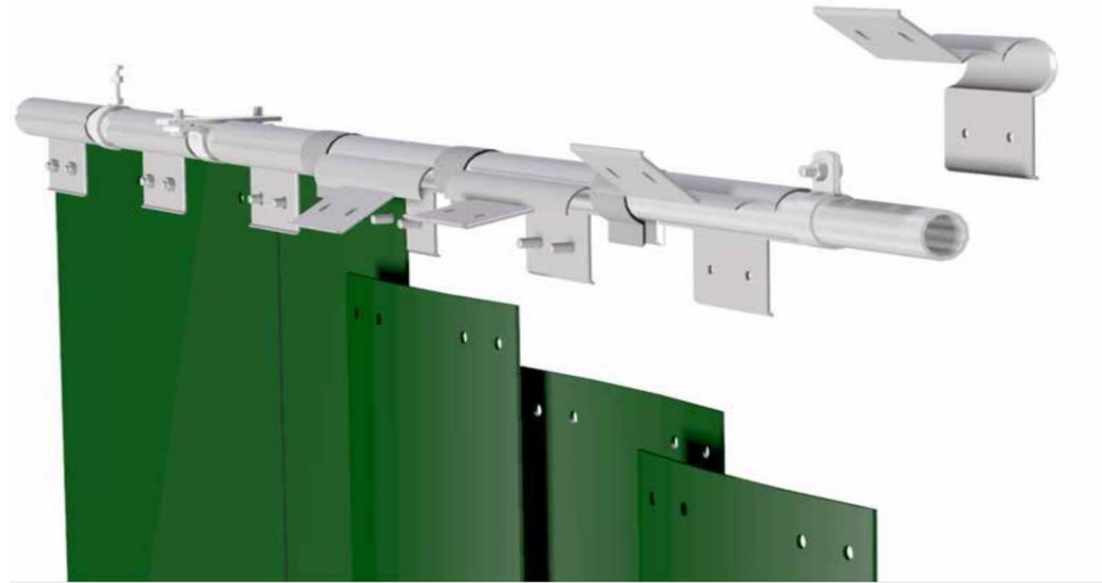


Neben den umfangreichen Möglichkeiten, die CEPRO beim Errichten einer Schweisskabine in Festkonstruktion bietet, ist es möglich und öfters auch wünschenswert, mit mobilen Schweissabtrennungen zu arbeiten.

CEPRO ROHRSYSTEM



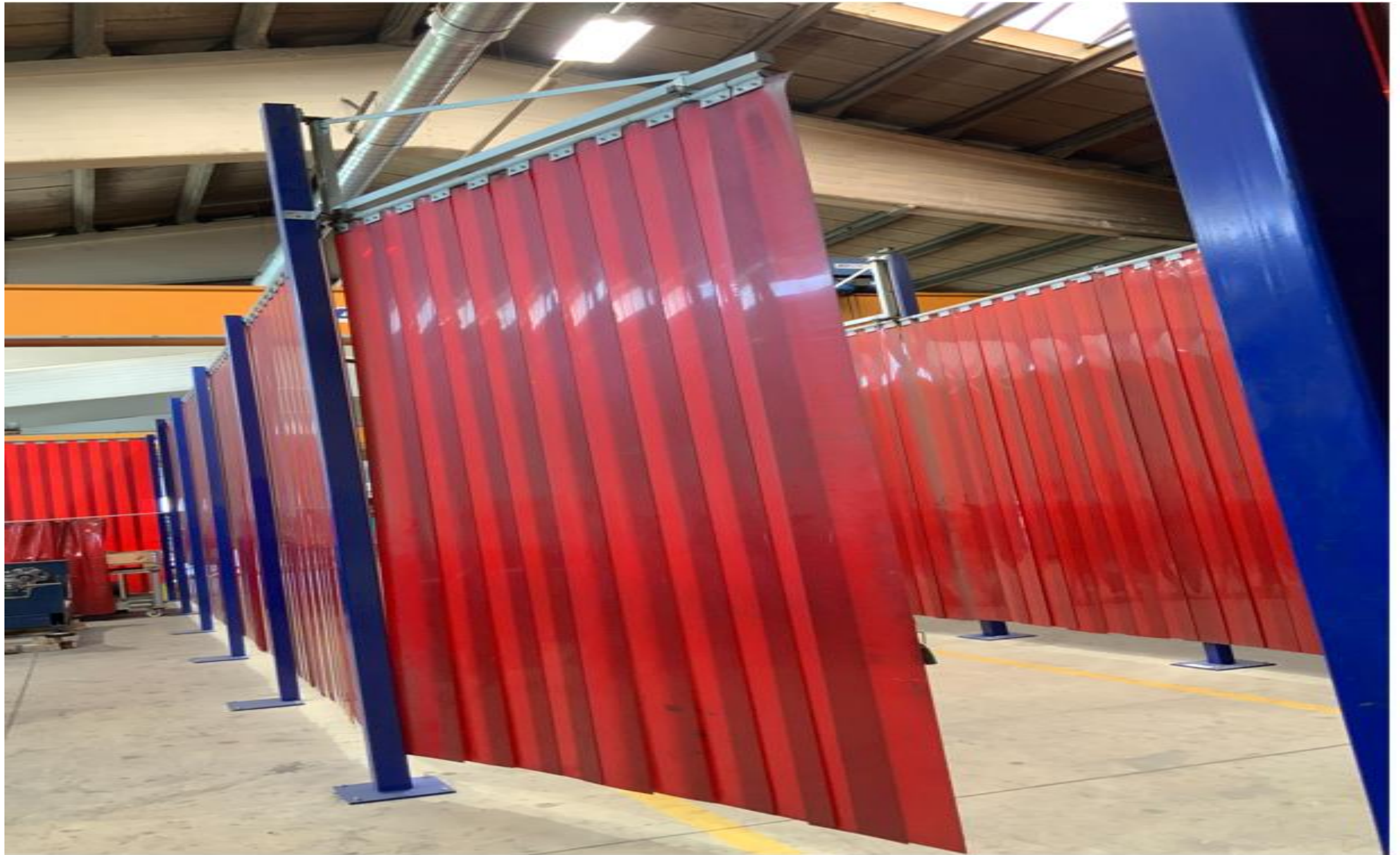
CEPRO SCHIENENSYSTEM







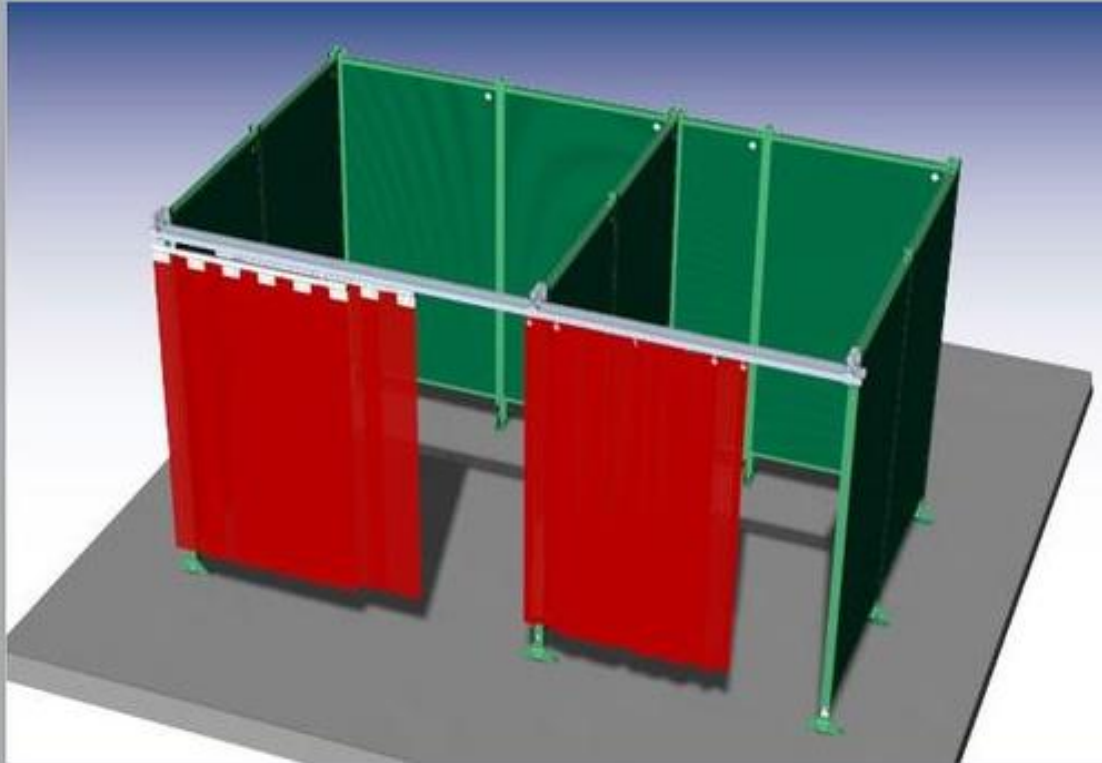








CEPRO Schweißkabine



Preis auf Anfrage!

Gewicht: 1,00 kg pro Stück
Inhalt: 1 Stück

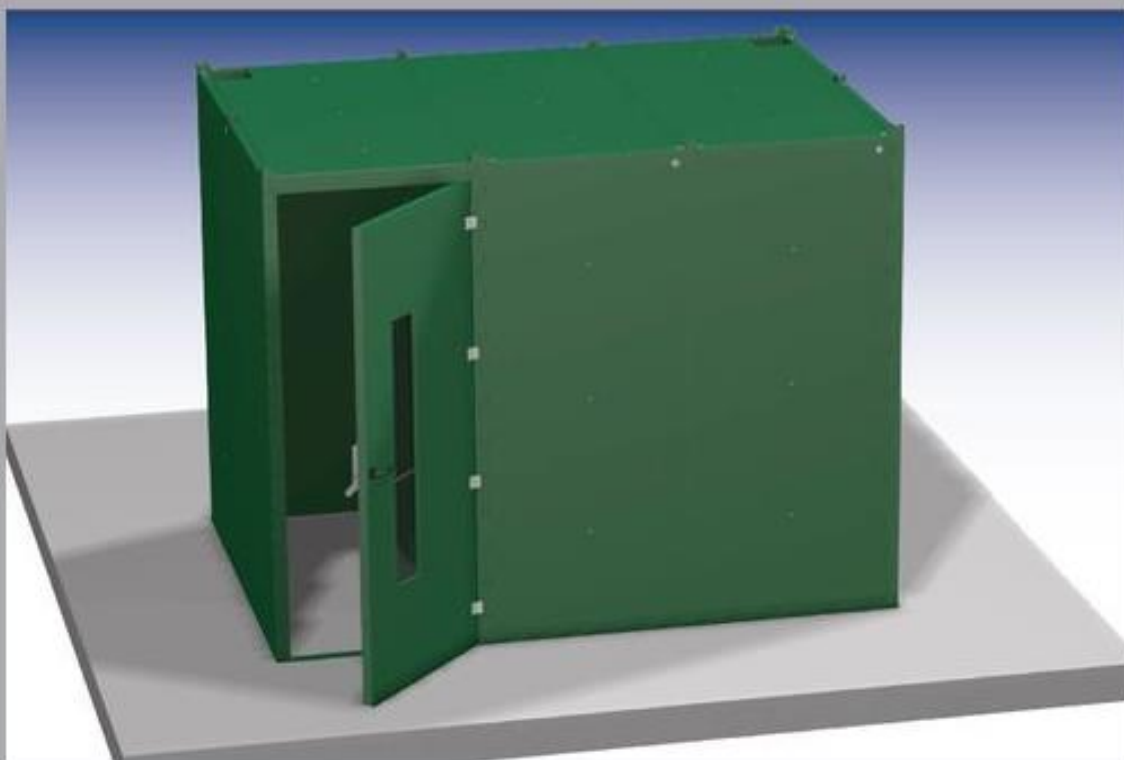
LIEFERZEIT: 1 - 2 WOCHEN

ZUR MERKLISTE HINZUFÜGEN



Art.-Nr.: 17200, Einheit: Stück

CEPRO Schleifkabine



Preis auf Anfrage!

Gewicht: 1,00 kg pro Stück
Inhalt: 1 Stück

LIEFERZEIT: 1 - 2 WOCHEN

ZUR MERKLISTE HINZUFÜGEN



Art.-Nr.: 17210, Einheit: Stück

Die Planung und Gestaltung von Schweißer-Arbeitsplätzen stellt besondere Anforderungen an Sicherheit, Ergonomie und Effizienz.

Neben dem Schutz vor Schweißrauch, Funkenflug und Strahlung müssen auch arbeitsorganisatorische Aspekte berücksichtigt werden, um einen reibungslosen Ablauf und eine hohe Produktivität zu gewährleisten.

Ein gut konzipierter Schweißer-Arbeitsplatz sollte so gestaltet sein, dass alle notwendigen Werkzeuge und Materialien griffbereit sind, ohne die Bewegungsfreiheit einzuschränken. Gleichzeitig ist eine effektive Absaugung sowie eine ausreichende Belüftung unerlässlich, um die Gesundheit der Mitarbeitenden zu schützen. Auch die Beleuchtung, die Positionierung der Werkstücke und die Möglichkeit zur Anpassung der Arbeitshöhe spielen eine zentrale Rolle für ergonomisches Arbeiten.

Durch eine sorgfältige Planung lassen sich nicht nur Sicherheitsstandards einhalten, sondern auch Arbeitsprozesse optimieren und die Qualität der Schweißarbeiten nachhaltig verbessern.

Peter Hobel Fachberater Österreich, Slowenien
+43 664/3442976

Zultner Metall Gmbh
www.Zultner.at

